

Обратный клапан LVCS-1

Размер	DN 10 - 50 / 3/8" - 2"
Давление	PN 16 - 400 / CLASS 150 - 2500
Температура	- 60°C - +550°C

Обратный клапан изготавливается по стандарту API 602 с кованным корпусом, с условным размером до 50 мм и широким спектром давлений и температур. Клапан поршневого типа с затвором со спиральной пружиной. Клапан позволяет только одностороннее движение потока среды, при обратном поступлении среды под воздействием силы пружины и среды клапан закрывается. Для хорошей износостойкости седло и затвор наплавлены Stellite 6. Уплотнение корпуса и крышки - спиральные уплотнения с повышенной упругостью, при высоких давлениях применяется металлическое кольцо из нержавеющей стали. По желанию клапаны производятся с заменяемыми привинчивающимися седлами.

Материал:

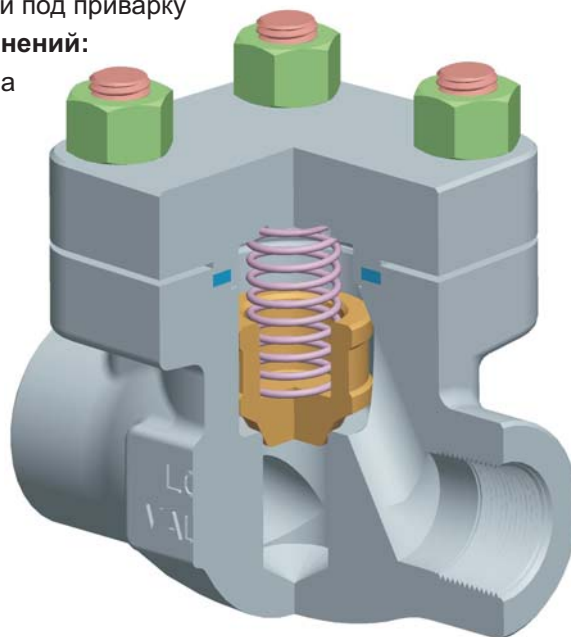
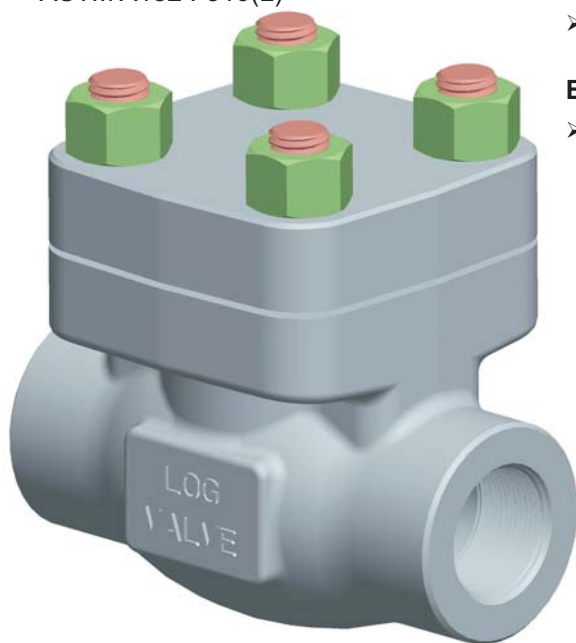
- ASTM A105
- ASTM A350 LF2
- ASTM A182 F11
- ASTM A182 F316(L)

Основные характеристики:

- кованный корпус
- привинченная крышка
- закрывающий конусной поверхностью затвор с пружинным возвратом
- присоединение фланцевое, резьбовое, штуцерное или под приварку

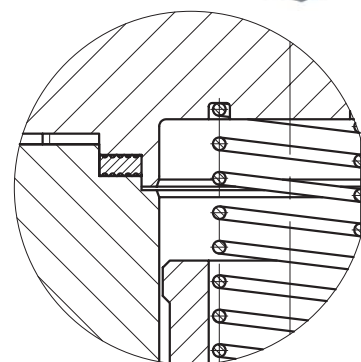
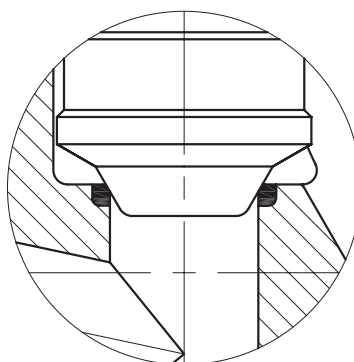
Варианты исполнения:

- сменные седла



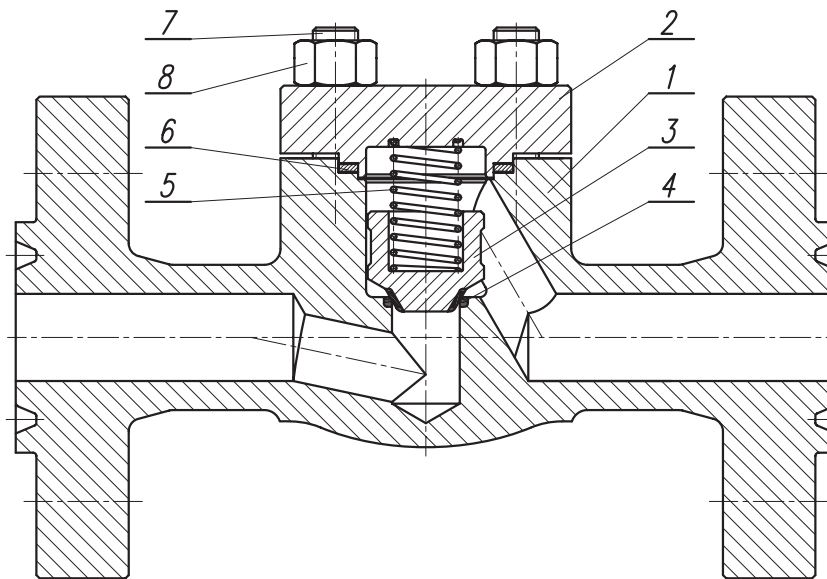
Проектные стандарты:

- Конструкция: API 602 / ISO 15761
- Строительная длина: ASME B16.10; EN 558
- Под приварку: ASME B16.11; DIN 3239
- Штуцерное: ASME B16.25; EN 12627
- Резьбовое исполнение: ASME B1.20.1 NPT
- Фланцевое: ASME B16.5; EN 1092-1; GOST 12815; GOST 12821
- Опрессовка: API 602; EN 12266-1
- NACE: NACE MR0175 / ISO 15156



Материал

обратный клапан LVCS-1



N°	Наименование	Обычное исполнение			NACE	Коррозионностойкое
		T= -29°C ~ +427°C	T= -46°C ~ +343°C	T= -20°C ~ +550°C	T= -46°C ~ +343°C	T= -60°C ~ +427°C
1	Корпус	ASTM A105	ASTM A350 LF2	ASTM A182 F11	ASTM A350 LF2	ASTM A182 F316(L)
2	Крышка	ASTM A105	ASTM A350 LF2	ASTM A182 F11	ASTM A350 LF2	ASTM A182 F316(L)
3	Затвор	ASTM A276 410 (+HF)	ASTM A276 410 (+HF)	ASTM A276 410 (+HF)	ASTM A276 316(L) (+HF)	ASTM A276 316(L) (+HF)
4	Седло	HF ASTM A276 410 (+HF)	HF ASTM A276 410 (+HF)	HF ASTM A276 410 (+HF)	HF ASTM A276 316(L) (+HF)	HF ASTM A276 316(L) (+HF)
5	Пружина	ASTM A313 302	ASTM A313 302	ASTM A313 302	INCONEL X-750	ASTMA313 302
6	Уплотнение корпуса-крышки	Spiral Wound 316L+Grafit	Spiral Wound 316L+Grafit	Spiral Wound 316L+Grafit	ASTM A276 316L	Spiral Wound 316L+Grafit
7	Шпилька	ASTM A193 B7	ASTM A320 L7	ASTM A193 B16	ASTM A320 L7M	ASTM A193 B8M Cl.2
8	Гайка	ASTM A194 2H	ASTM A194 Gr.4	ASTM A194 8M	ASTM A194 2HM	ASTM A194 8M

LVCS-1

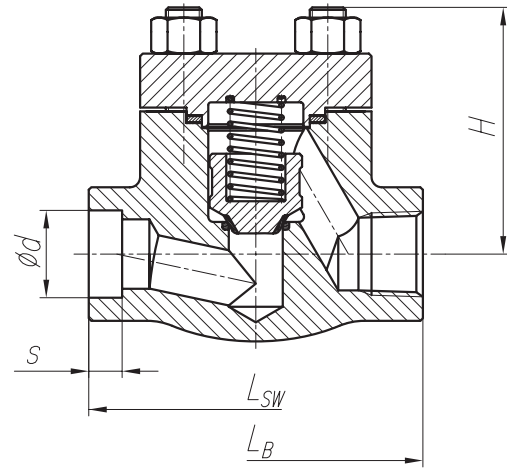
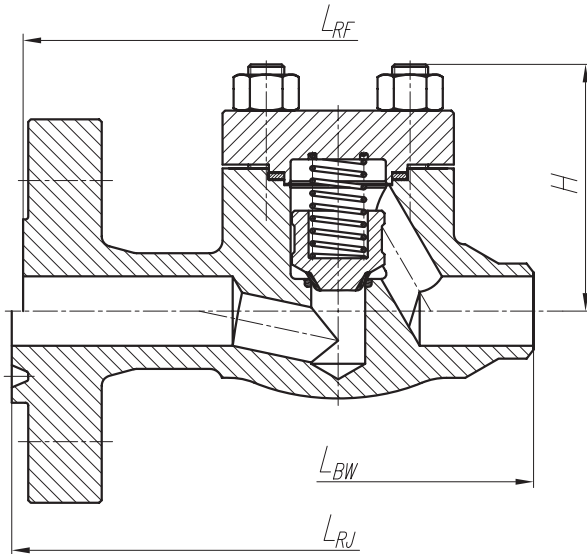
- HF = наплавка Stellite 6 (min. 350 HB)
- Материал для другой среды и температуры - по заказу.

Выбор комбинаций материалов TRIM:

Номер Trim (API 602)	Уплотнительная поверхность затвора	Уплотнительная поверхность седла
1	410	410
5	Stellite 6	Stellite 6
8	410	Stellite 6
10	316	316
12	316	Stellite 6
16	Stellite 6	Stellite 6

Размер

обратный клапан LVCS-1 ANSI



CLASS 150

NPS	L _{RF} * (mm)	L _{RJ} * (mm)	L _{BW} (mm)	H (mm)
1/2"	140	---	110	70
3/4"	152	---	120	80
1"	165	178	135	90
1 1/4"	178	191	150	100
1 1/2"	190	203	170	115
2"	216	232	210	140

CLASS 300

NPS	L _{RF} (mm)	L _{RJ} (mm)	L _{BW} (mm)	H (mm)
1/2"	140	151	110	70
3/4"	152	165	120	80
1"	165	178	135	90
1 1/4"	178	191	150	100
1 1/2"	190	203	170	115
2"	216	232	210	140

* Строительная длина CLASS 300

CLASS 600

NPS	L _{RF} (mm)	L _{RJ} (mm)	L _{BW} (mm)	H (mm)
1/2"	165	163	110	74
3/4"	190	190	120	85
1"	216	216	135	96
1 1/4"	229	229	150	108
1 1/2"	241	241	170	120
2"	292	295	210	150

CLASS 900; CLASS 1500

NPS	L _{RF} (mm)	L _{RJ} (mm)	L _{BW} (mm)	H (mm)
1/2"	216	216	110	74
3/4"	229	229	120	85
1"	254	254	135	96
1 1/4"	279	279	150	108
1 1/2"	305	305	170	120
2"	368	371	210	150

CLASS 2500**

NPS	L _{RF} (mm)	L _{RJ} (mm)	L _{BW} (mm)	H (mm)
1/2"	264	264	150	108
3/4"	273	273	165	115
1"	308	308	175	126
1 1/4"	349	352	195	140
1 1/2"	384	387	230	165
2"	451	454	265	190

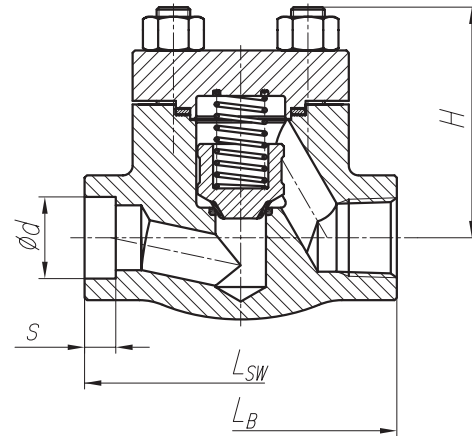
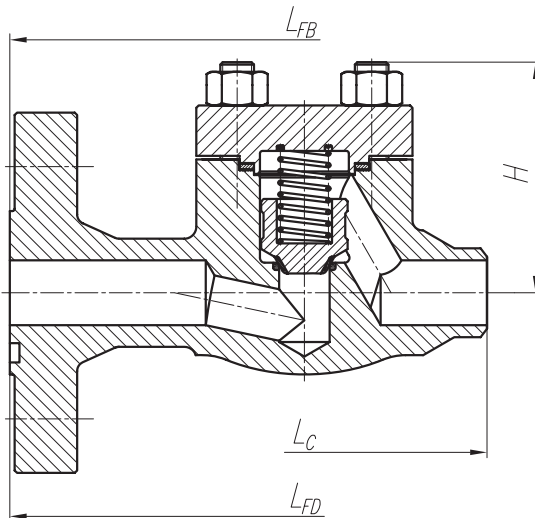
** Уплотнение корпуса-крышки Ring-joint

CLASS 800; CLASS 1500; CLASS 2500**

NPS	L _{sw} ; L _b (mm)		Ød (mm)	S _{min} (mm)	H (mm)	
	800 1500	2500			800 1500	2500
3/8"	90	110	17,6	10	74	95
1/2"	95	120	21,8	10	74	108
3/4"	115	145	27,2	13	85	115
1"	130	165	33,9	13	96	126
1 1/4"	150	200	42,7	13	108	140
1 1/2"	170	221	48,8	13	120	165
2"	210	250	61,2	16	150	190

Размер

обратный клапан LVCS-1 EN


PN 16; PN 25; PN 40

DN	L _{FB} ; L _{FD} (mm)	L _C (mm)	L _{SW} ; L _B (mm)	Ød (mm)	S _{min} (mm)	H (mm)
10	130	---	90	17,6	10	70
15	130	110	95	21,8	10	70
20	150	120	115	27,2	13	80
25	160	135	130	33,9	13	90
32	180	150	150	42,7	13	100
40	200	170	170	48,8	13	115
50	230	210	210	61,2	16	140

PN 63

DN	L _{FB} ; L _{FD} (mm)	L _C (mm)	L _{SW} ; L _B (mm)	Ød (mm)	S _{min} (mm)	H (mm)
10	210	---	90	17,6	10	70
15	210	110	95	21,8	10	70
20	230	120	115	27,2	13	80
25	230	135	130	33,9	13	90
32	260	150	150	42,7	13	100
40	260	170	170	48,8	13	115
50	300	210	210	61,2	16	140

PN 100; PN 160

DN	L _{FB} ; L _{FD} (mm)	L _C (mm)	L _{SW} ; L _B (mm)	Ød (mm)	S _{min} (mm)	H (mm)
10	210	---	90	17,6	10	74
15	210	110	95	21,8	10	74
20	230	120	115	27,2	13	85
25	230	135	130	33,9	13	96
32	260	150	150	42,7	13	108
40	260	170	170	48,8	13	120
50	300	210	210	61,2	16	150

PN 250

DN	L _{FB} ; L _{FD} (mm)	L _C (mm)	L _{SW} ; L _B (mm)	Ød (mm)	S _{min} (mm)	H (mm)
10	230	---	90	17,6	10	74
15	230	110	95	21,8	10	74
20	---	120	115	27,2	13	85
25	260	135	130	33,9	13	96
32	---	150	150	42,7	13	108
40	300	170	170	48,8	13	120
50	350	210	210	61,2	16	150

PN 320; PN 400

DN	L _{FB} ; L _{FD} (mm)	L _C (mm)	L _{SW} ; L _B (mm)	Ød (mm)	S _{min} (mm)	H (mm)
10	230	---	110	17,6	10	95
15	230	150	120	21,8	10	108
20	---	165	145	27,2	13	115
25	260	175	165	33,9	13	126
32	---	195	200	42,7	13	140
40	300	230	221	48,8	13	165
50	350	265	250	61,2	16	190

LVCS-1