

Méret tartomány	DN 6 - 50 / NPS 1/4" - 2"
Nyomás tartomány	PN 16 - 700 / Class 150 – 2500 / 0 – 10000 psi
Hőfok tartomány	- 60°C -tól +260°C- ig

Széles nyomástartományban alkalmazható, úszógömbös kivitelű gömbcsap. A ház horganyzott szénacélból vagy korrózióálló acélból készül. Az előfeszített elasztomer, vagy fém tömítőgyűrűk alacsony és magas nyomáson is nagy zárásbiztonságot eredményeznek. A gömb nagy keménységű vegyi nikkel, vagy króm bevonattal van ellátva. A gömbcsap egyedi konstrukciója biztosítja, hogy a legkülönbözőbb menetes, karimás vagy hegesztő toldatos csatlakozásokkal, és hajtóműves kivitelben is gyártható.

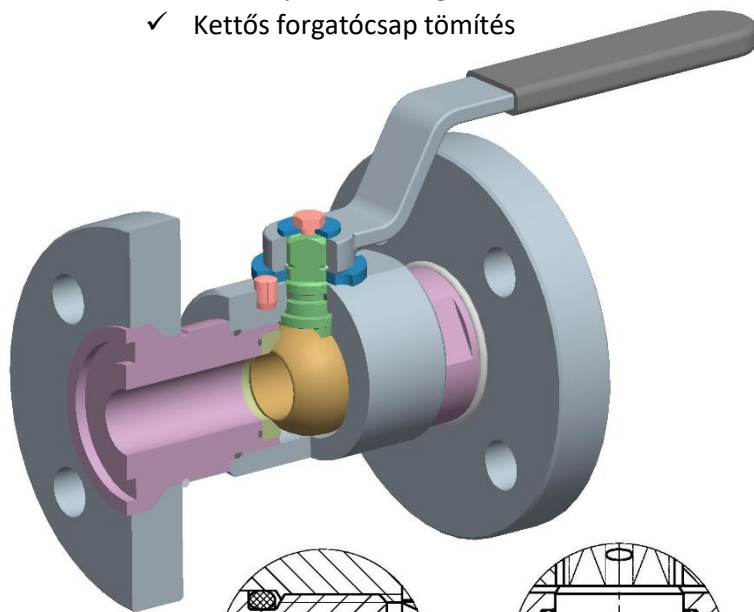
Anyagminőségek:

- ✓ ASTM A350 LF2,
- ✓ ASTM A479 316(L), vagy ezekkel egyenértékű más szabvány szerinti anyagok



Fő jellemzők:

- ✓ Úszógömbös kivitel
- ✓ Moduláris felépítés
- ✓ Karimás, menetes, vagy hegesztő toldatos csatlakozás
- ✓ A gömbcsap az ütközőlemezzel nyitott és zárt helyzetben is rögzíthető
- ✓ Kettős forgatócsap tömítés

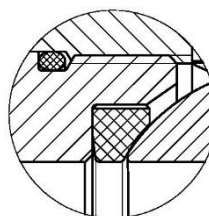


Kiviteli variációk:

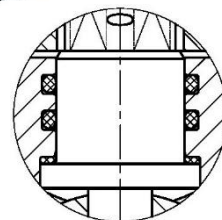
- ✓ Lazakarimás kivitel
- ✓ Fém-fém zárású kivitel wolfram-karbid tömítő felületekkel
- ✓ Antisztatikus kivitel
- ✓ Tűzbiztos kivitel ISO 10497 szerint
- ✓ Lakatolható kivitel
- ✓ Elektromotoros működtetés
- ✓ - Pneumatikus/hidraulikus működtetés

Tervezési szabványok:

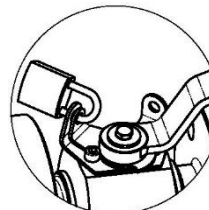
- ✓ Beépítési hosszak: ASME B16.10; EN 558
- ✓ Heg. toldatos kivitel: ASME B16.25; EN 12627
- ✓ Menetes kivitel: ASME B1.20.1 NPT
- ✓ Karimás kivitel: ASME B16.5; EN 1092-1; GOST 12815; GOST 12821
- ✓ Nyomáspróba: API 598; EN 12266-1
- ✓ Tömörzárás: ISO 5208 "A" osztály lágytömítésnél, "D" osztály fémes tömítésnél
- ✓ NACE-es kivitel: NACE MR0175 / ISO 15156



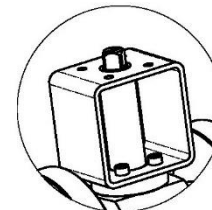
Gömb tömítés



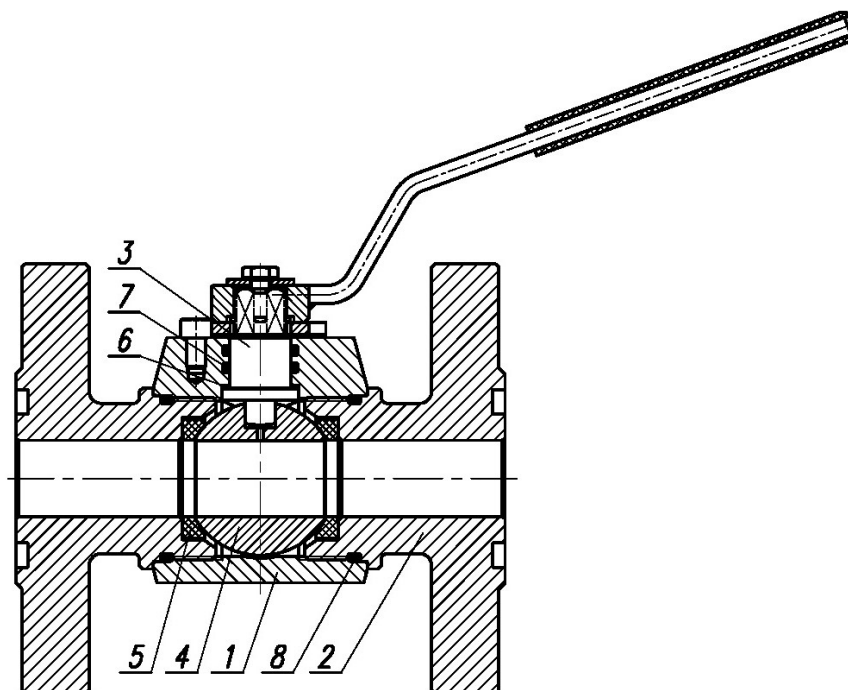
Forgatócsap tömítés



Lakatolható kivitel



Hajtóműves kivitel



Nº	Megnevezés	Normál kivitel		Fémzárású kivitel	NACE-s kivitel	Korrózióálló kivitel
		T= -29°C ~ +150°C	T= -46°C ~ +120°C	T= -29°C - +200°C	T= -46°C ~ +120°C	T=-60°C - +260°C
1	Ház	ASTM A350 LF2 (1)	ASTM A350 LF2 (1)	ASTM A350 LF2 (1)	ASTM A350 LF2 (1)	ASTM A479 316(L)
2a	Menetes csatlakozó	ASTM A350 LF2 (1)	ASTM A350 LF2 (1)	ASTM A350 LF2 (1)	ASTM A350 LF2 (1)	ASTM A479 316(L)
2b	Karimás csatlakozó	ASTM A350 LF2 (1)	ASTM A350 LF2 (1)	ASTM A350 LF2 (1)	ASTM A350 LF2 (1)	ASTM A479 316(L)
3	Forgatócsap	ASTM A276 410 EN 10083/1 42CrMo4+ENP	ASTM A276 410 EN 10083/1 42CrMo4+ENP	ASTM A276 410 EN 10083/1 42CrMo4+ENP	ASTM A182 F51 (+ENP)	ASTM A182 F51 +ENP
4	Gömb	ASTM A351 CF8M +HCr	ASTM A351 CF8M +HCr	ASTM A276 410+WC	ASTM A351 CF8M +HCr	ASTM A351 CF8M +HCr
5	Tömítőgyűrű	PEEK	DEVLON-V PEEK	ASTM A276 410+WC	DEVLON-V PEEK	PEEK
6	Csapágy	PTFE PEEK	PTFE DEVLON-V PEEK	PEEK	PTFE DEVLON-V PEEK	PTFE PEEK
7; 8	"O"-gyűrű	VITON	VITON GLT	FFKM	VITON GLT	VITON FVMQ

(1) horganyozva

ENP = vegyi nikkelt bevonat

HCr = kemény króm bevonat

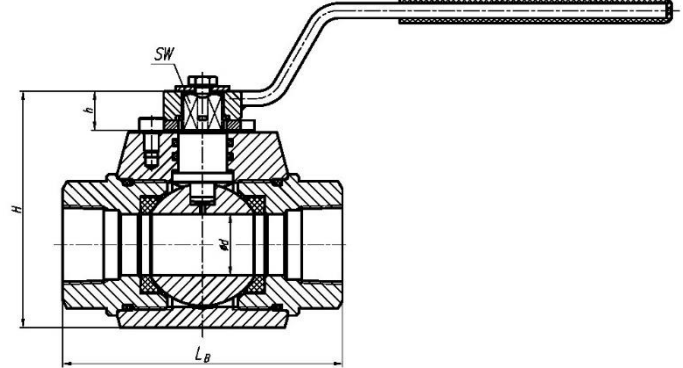
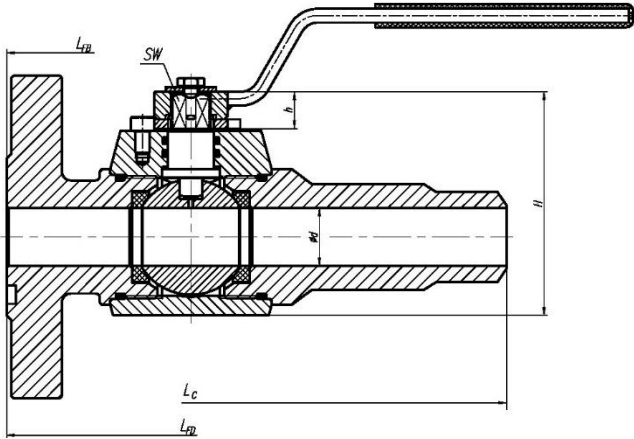
WC = wolfram karbid bevonat

Egyéb közegeknek, hőfoknak megfelelő anyagminőség megrendelés szerint.

Az "O"-gyűrűk anyagminősége közegtől függően változhat.

Mérettáblázat ANSI

LGU típusú gömbcsap



Class 150

NPS	d (mm)	L _{RF} * (mm)	L _{RJ} * (mm)	L _{BW} (mm)	H (mm)	SW (mm)	h (mm)	Tömeg ~ (kg)	
								RF/RJ	BW
3/8"	9	----	----	270	68	10	12	----	1,9
1/2"	13	140	----	270	68	10	12	3,2	1,9
3/4"	19	152	----	270	79	12	12	4,5	2,8
1"	25	165	178	270	97	14	15	7	5,2
1 1/4"	32	178	191	270	110	17	18	9,4	7,1
1 1/2"	38	190	203	270	131	17	25	12,5	9,8
2"	49	216	232	270	144	17	25	15,5	12,5

* Class 300-as beépítési hosszak!

Class 300

NPS	d (mm)	L _{RF} (mm)	L _{RJ} (mm)	L _{BW} (mm)	H (mm)	SW (mm)	h (mm)	Tömeg ~ (kg)	
								RF/RJ	BW
3/8"	9	----	----	270	68	10	12	----	1,9
1/2"	13	140	151	270	68	10	12	3,4	1,9
3/4"	19	152	165	270	79	12	12	5,1	2,8
1"	25	165	178	270	97	14	15	8	5,2
1 1/4"	32	178	191	270	110	17	18	10,9	7,1
1 1/2"	38	190	203	270	131	17	25	14,6	9,8
2"	49	216	232	270	144	17	25	18	12,5

Class 600

NPS	d (mm)	L _{RF} (mm)	L _{RJ} (mm)	L _{BW} (mm)	H (mm)	SW (mm)	h (mm)	Tömeg ~ (kg)	
								RF/RJ	BW
3/8"	9	----	----	270	68	10	12	----	1,9
1/2"	13	165	163	270	68	10	12	3,4	1,9
3/4"	19	190	190	270	79	12	12	5,4	2,8
1"	25	216	216	270	97	14	15	8,3	5,2
1 1/4"	32	229	229	270	110	17	18	11,7	7,1
1 1/2"	38	241	241	270	131	17	25	15,8	9,8

Class 900; Class 1500

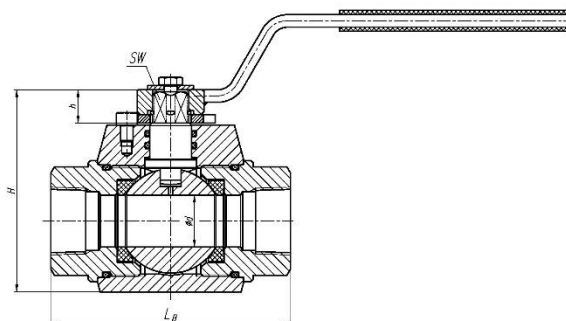
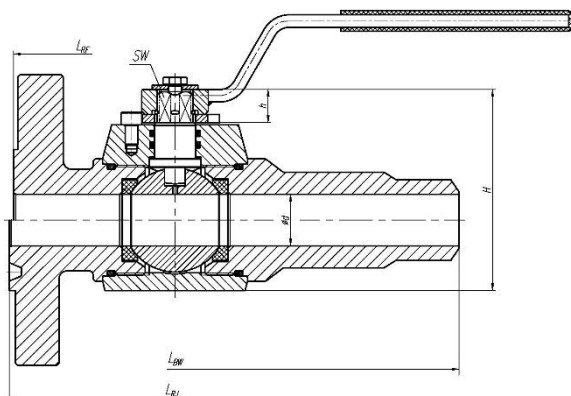
NPS	d (mm)	L _{RF} (mm)	L _{RJ} (mm)	L _{BW} (mm)	H (mm)	SW (mm)	h (mm)	Tömeg ~ (kg)	
								RF/RJ	BW
3/8"	9	----	----	270	68	10	12	----	1,9
1/2"	13	216	216	270	68	10	12	4,7	1,9
3/4"	19	229	229	270	79	12	12	7,3	2,8
1"	25	254	254	270	97	14	15	11,6	5,2
1 1/4"	32	279	279	270	110	17	18	14	7,1
1 1/2"	38	305	305	270	131	17	25	19,9	9,8

Class 800; Class 1500

NPS	d (mm)	L _B (mm)	H (mm)	SW (mm)	h (mm)	Tömeg ~ (kg)
3/8"	9	85	68	10	12	1,3
1/2"	13	85	68	10	12	1,3
3/4"	19	100	79	12	12	1,9
1"	25	115	97	14	15	3,5
1 1/4"	32	130	110	17	18	4,8
1 1/2"	38	140	131	17	25	7,3

6000 psi; 10000 psi

NPS	d (mm)	L _B (mm)	H (mm)	SW (mm)	h (mm)	Tömeg ~ (kg)
3/8"	9	105	74	11	12	1,9
1/2"	9	105	74	11	12	1,9



PN 16; PN 25; PN 40

DN	d (mm)	L _{RF} (mm)	L _{RJ} (mm)	L _{BW} (mm)	H (mm)	SW (mm)	h (mm)	Tömeg ~ (kg)		
								FB/FD	C	B
10	9	130	270	85	68	10	12	2,6	1,9	1,3
15	13	130	270	85	68	10	12	2,7	1,9	1,3
20	19	150	270	100	79	12	12	3,9	2,8	1,9
25	25	160	270	115	97	14	15	5,9	5,2	3,5
32	32	180	270	130	110	17	18	8,4	7,1	4,8
40	38	200	270	140	131	17	25	11,7	9,8	7,3
50	49	230	270	150	144	17	25	14,7	12,5	9,2

PN 63; PN 100

DN	d (mm)	L _{RF} (mm)	L _{RJ} (mm)	L _{BW} (mm)	H (mm)	SW (mm)	h (mm)	Tömeg ~ (kg)		
								FB/FD	C	B
10	9	130	270	85	68	10	12	3,3	1,9	1,3
15	13	130	270	85	68	10	12	3,7	1,9	1,3
20	19	150(1)	270	100	79	12	12	5,6	2,8	1,9
25	25	160	270	115	97	14	15	8,3	5,2	3,5
32	32	180(1)	270	130	110	17	18	10,6	7,1	4,8
40	38	200	270	140	131	17	25	15	9,8	7,3
50*	49	230	270	150	144	17	25	18,4	12,5	9,2

* Csak PN 63-ig!

PN 160

DN	d (mm)	L _{RF} (mm)	L _{RJ} (mm)	L _{BW} (mm)	H (mm)	SW (mm)	h (mm)	Tömeg ~ (kg)		
								FB/FD	C	B
10	9	130	270	85	68	10	12	3,4	1,9	1,3
15	13	130	270	85	68	10	12	3,6	1,9	1,3
20	19	---	270	100	79	12	12	---	2,8	1,9
25	25	160	270	115	97	14	15	8,5	5,2	3,5
32	32	---	270	130	110	17	18	---	7,1	4,8
40	38	200	270	140	131	17	25	16,5	9,8	7,3

PN 250

DN	d (mm)	L _{RF} (mm)	L _{RJ} (mm)	L _{BW} (mm)	H (mm)	SW (mm)	h (mm)	Tömeg ~ (kg)		
								FB/FD	C	B
10	9	130	270	85	68	10	12	5,6	1,9	1,3
15	13	130	270	85	68	10	12	6	1,9	1,3
20	19	---	270	100	79	12	12	---	2,8	1,9
25	25	160	270	115	97	14	15	10,3	5,2	3,5
32	32	---	270	130	110	17	18	---	7,1	4,8
40	38	200	270	140	131	17	25	19,3	9,8	7,3

PN 320; PN 400; PN 700

DN	d (mm)	L _B (mm)	H (mm)	SW (mm)	h (mm)	Tömeg ~ (kg)
10	9	105	74	11	12	1,9
15	13	105	74	11	12	1,9