

# Шаровой кран LGK

Размер	DN 15 - 150 / NPS 1/2" - 6"
Давление	PN 16 - 40 / Class 150 - 300
Температура	- 60°C - +150°C

Краны с плавающим шаром имеют широкий диапазон размеров и изготавливаются для низких давлений. Корпус состоит из 2 или 3 частей, малые размеры изготавливаются из прокатной или кованой стали, а большие – из стального литья. Упругие уплотнительные кольца обеспечивают надежное закрытие. Шар напылен никелем высокой прочности. По требованию краны изготавливаются с сальниковым уплотнением поворотной цапфы и снабжаются приводом.

### Материал:

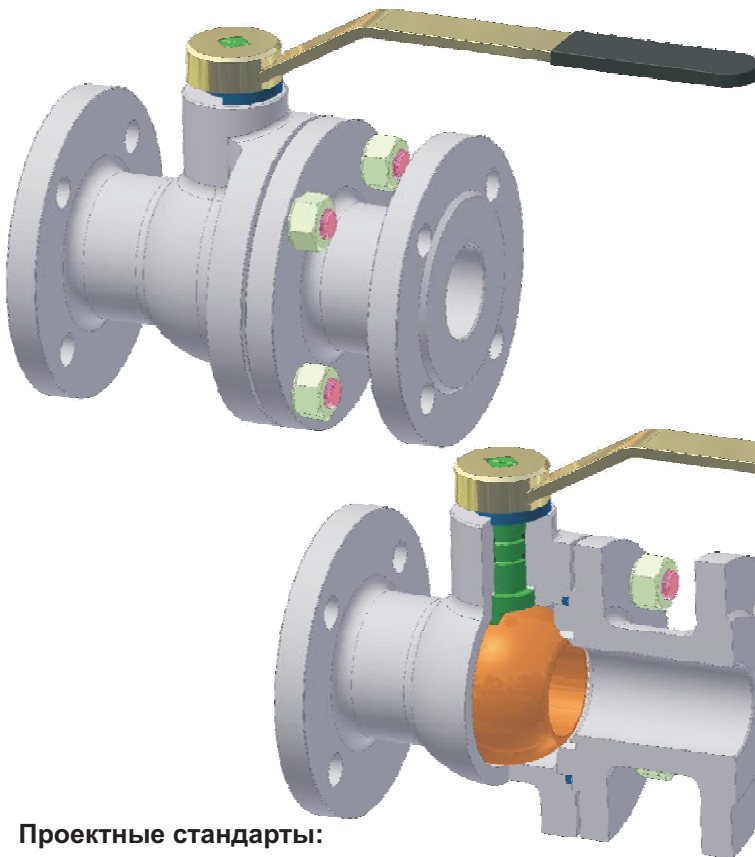
- ASTM A105; ASTM A216 WCB
- ASTM A350 LF2; ASTM A352 LCC
- ASTM A479 316(L); ASTM A351 CF8M

### Основные характеристики:

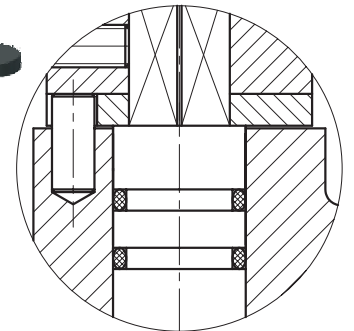
- плавающий шар
- корпус из 2 или 3 частей
- присоединение фланцевое, резьбовое или под приварку

### Варианты исполнений:

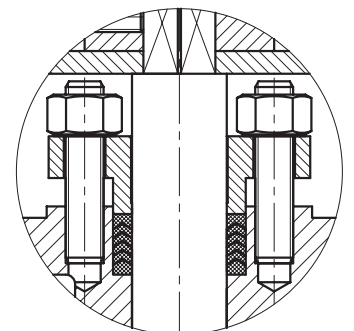
- сальниковое уплотнение поворотной цапфы
- антистатическое исполнение
- неполнопроходной
- с электроприводом
- с пневмоприводом



Уплотнение поворотной цапфы кольцом "O"

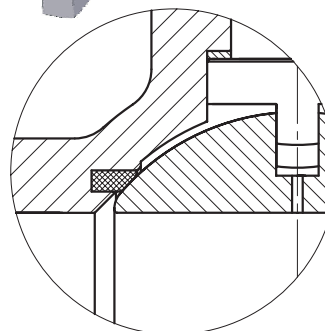


Сальниковое уплотнение поворотной цапфы



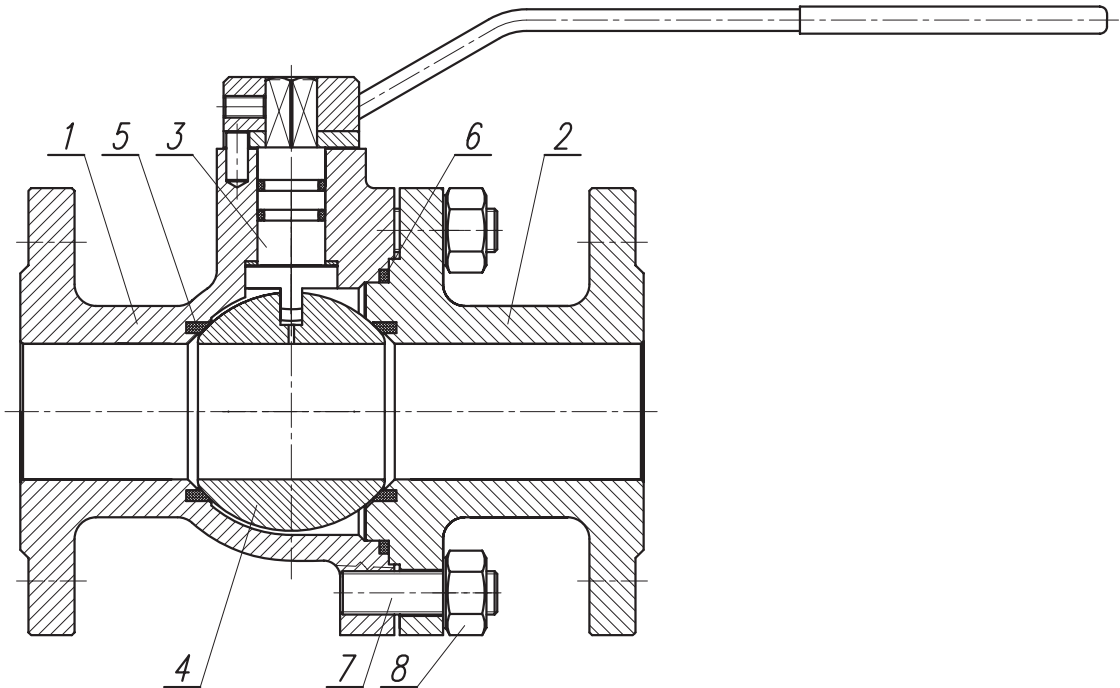
### Проектные стандарты:

- строительная длина: ASME B16.10; EN 558
- штуцерное: ASME B16.25; EN 12627
- фланцевое: ASME B16.5; EN 1092-1; GOST 12815; GOST 12821
- опрессовка: API 598; EN 12266-1
- NACE: NACE MR0175 / ISO 15156



## Материал

### шаровой кран LGK



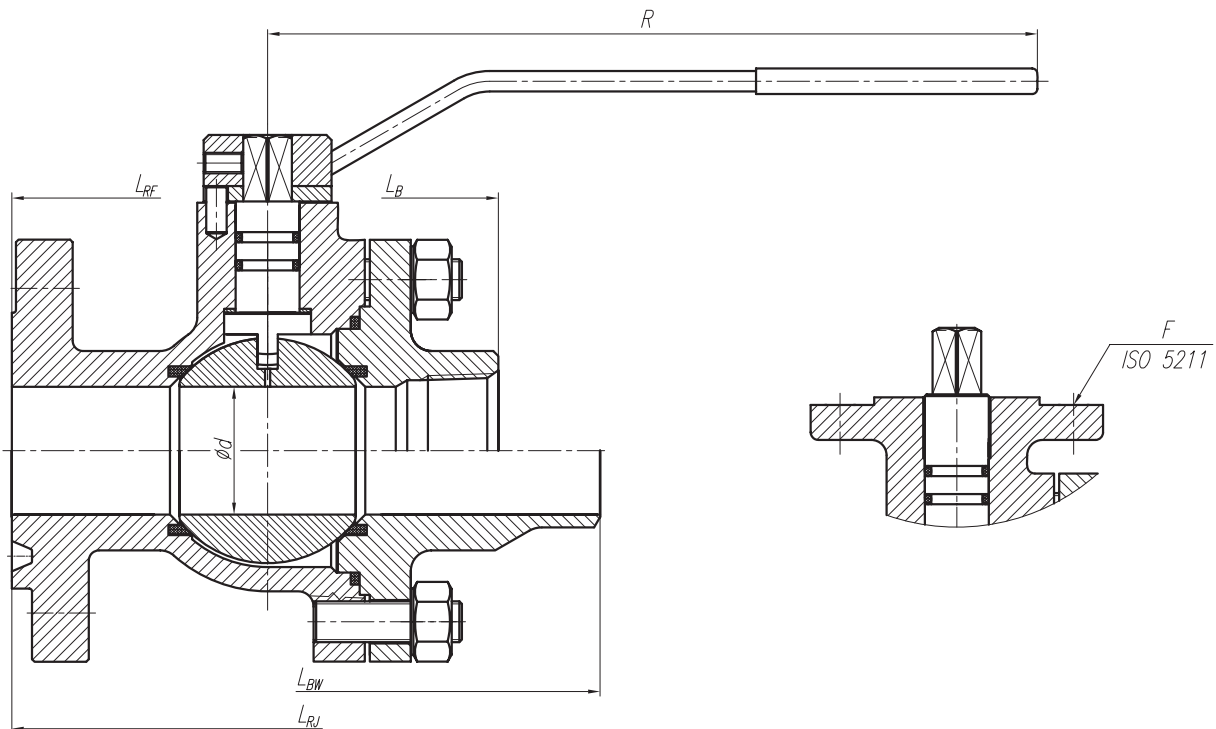
LGK

N°	Наименование	Обычное исполнение		NACE	Коррозионностойкое
		T= -29°C ~ +150°C	T= -46°C ~ +150°C	T= -46°C ~ +120°C	T= -60°C ~ +150°C
1	Корпус	ASTM A105 ASTM A216 WCB	ASTM A350 LF2 ASTM A352 LCC	ASTM A350 LF2 ASTM A352 LCC	ASTM A351 CF8M ASTM A479 316(L)
2	Фланцевое присоединение	ASTM A105 ASTM A216 WCB	ASTM A350 LF2 ASTM A352 LCC	ASTM A350 LF2 ASTM A352 LCC	ASTM A351 CF8M ASTM A479 316(L)
3	Поворотная цапфа	ASTM A276 410	ASTM A276 410	ASTM A182 F51	ASTM A276 316(L)
4	Шар	ASTM A105+ENP	ASTM A350 LF2+ENP	ASTM A182 F51 (+ENP)	ASTM A276 316(L) (+ENP)
5	Уплотнительное кольцо	PTFE DEVLON-V	PTFE DEVLON-V	PTFE DEVLON-V	PTFE DEVLON-V
6	Уплотнение корпуса	VITON Spiral Wound	VITON Spiral Wound	VITON Spiral Wound	VITON FVMQ Spiral Wound
7	Шпилька	ASTM A320 L7M	ASTM A320 L7M	ASTM A320 L7M	ASTM A193 B8M Cl.2
8	Гайка	ASTM A194 2HM	ASTM A194 2HM	ASTM A194 2HM	ASTM A194 8M
	Кольцо "O"	VITON	VITON GLT	VITON GLT	VITON FVMQ

- ENP = никелевое покрытие.
- Материал для другой среды и температуры - по заказу.
- Материал кольца "O" может меняться в зависимости от среды.

# Размер

## шаровой кран LGK ANSI



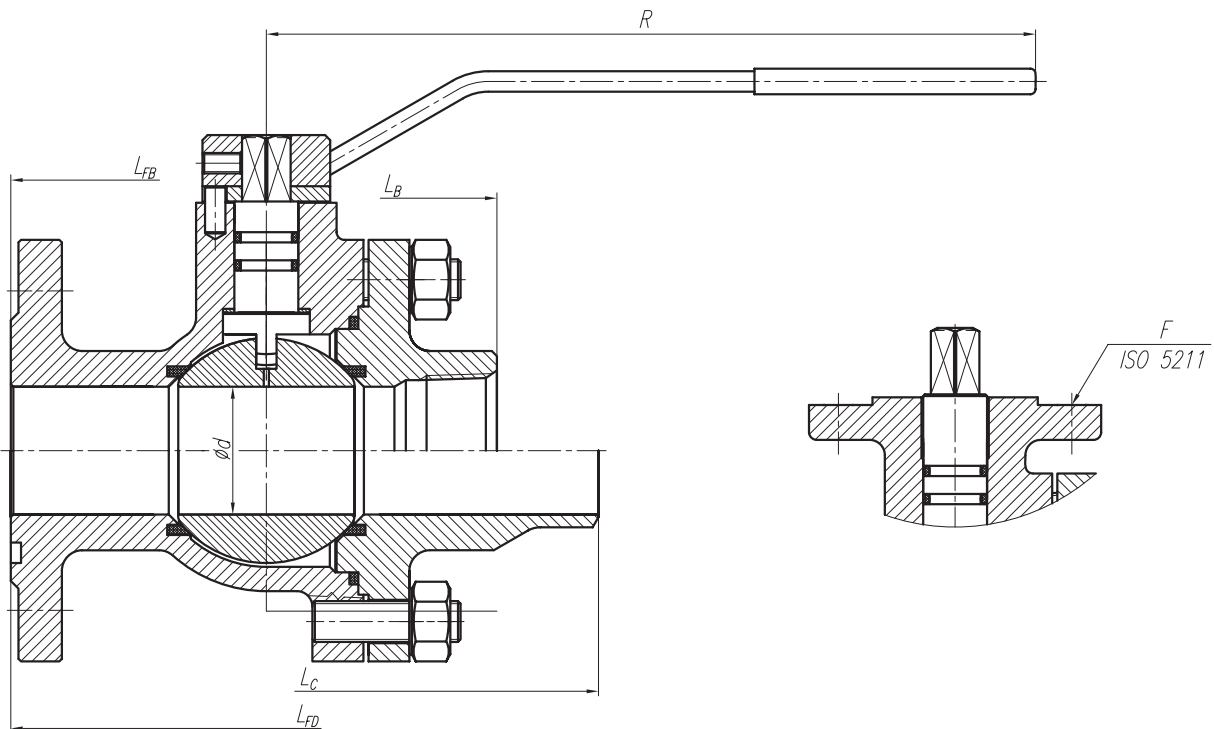
### CLASS 150

NPS	d (mm)	L <sub>RF</sub> (mm)	L <sub>RJ</sub> (mm)	L <sub>BW</sub> (mm)	L <sub>B</sub> (mm)	R (mm)	F ISO 5211
1/2"	13	108	---	140	85	160	F03
3/4"	19	117	---	152	100	160	F04
1"	25	127	140	165	115	200	F05
1 1/4"	32	140	153	178	130	250	F05
1 1/2"	38	165	178	190	150	300	F07
2"	49	178	191	216	180	350	F07
2 1/2"	62	190	204	241	---	400	F10
3"	74	203	216	282	---	450	F10
4"	100	229	242	305	---	550	F12
6"	150	394	407	457	---	---	F14

### CLASS 300

NPS	d (mm)	L <sub>RF</sub> (mm)	L <sub>RJ</sub> (mm)	L <sub>BW</sub> (mm)	L <sub>B</sub> (mm)	R (mm)	F ISO 5211
1/2"	13	140	151	140	85	160	F03
3/4"	19	152	165	152	100	160	F04
1"	25	165	178	165	115	200	F05
1 1/4"	32	178	191	178	130	250	F05
1 1/2"	38	190	203	190	150	300	F07
2"	49	216	232	216	180	350	F07
2 1/2"	62	241	257	241	---	400	F10
3"	74	282	298	282	---	450	F10
4"	100	305	321	305	---	550	F12
6"	150	403	419	457	---	---	F14

## Размер шаровой кран LGK EN



### PN 16

DN	d (mm)	L <sub>FB</sub> : L <sub>FD</sub> (mm)	L <sub>C</sub> (mm)	L <sub>B</sub> (mm)	R (mm)	F ISO 5211
10	13	130	130	85	160	F03
20	19	150	150	100	160	F04
25	25	160	160	115	200	F05
32	32	180	180	130	250	F05
40	38	200	200	150	300	F07
50	49	230	230	180	350	F07
65	62	290	290	---	400	F10
80	74	310	310	---	450	F10
100	100	350	350	---	550	F12
150	150	480	480	---	---	F14

### PN 25; PN 40

DN	d (mm)	L <sub>FB</sub> : L <sub>FD</sub> (mm)	L <sub>C</sub> (mm)	L <sub>B</sub> (mm)	R (mm)	F ISO 5211
10	13	130	130	85	160	F03
20	19	150	150	100	160	F04
25	25	160	160	115	200	F05
32	32	180	180	130	250	F05
40	38	200	200	150	300	F07
50	49	230	230	180	350	F07
65	62	290	290	---	400	F10
80	74	310	310	---	450	F10
100	100	350	350	---	550	F12
150	150	480	480	---	---	F14