

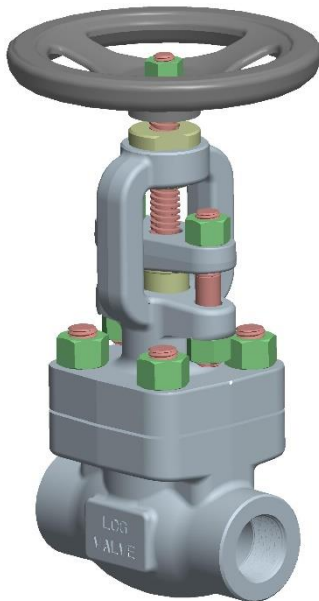
LE-LF típusú elzáró és fojtószelep

Méret tartomány	DN 10 - 50 / NPS 3/8" - 2"
Nyomás tartomány	PN 16 - 700 / Class 150 – 2500 / 0 – 10000 psi
Hőfok tartomány	- 60°C -tól +550°C-ig

API 602 szabvány szerinti kovácsolt házas szelep 50 mm névleges méretig, széles nyomás-, és hőmérséklettartományra. Az LE típus gáz és folyadék közegek elzárására, az LF típus ezek fojtására is alkalmas. A szeleplék és a záróelem felhegesztett a jó kopásállóság érdekében. A tömszelence tömítés gyűrűi üzem közben is cserélhetők az orsó teljesen felhúzott állapota mellett. A ház-fedél tömítés nagy rugalmasságú spiráltömítés, magasabb nyomásoknál korrózióálló fém tömítőgyűrű. A szelepek igény szerint cserélhető, becsavart szeleplékekkel is készülhetnek. A szelep csak a házon nyíllal jelzett áramlási irányban építhető be a csővezetékbe.

Anyagminőségek:

- ✓ ASTM A105
- ✓ ASTM A350 LF2
- ✓ ASTM A182 F11
- ✓ ASTM A182 F316(L), vagy ezekkel egyenértékű, más szabvány szerinti anyagok.

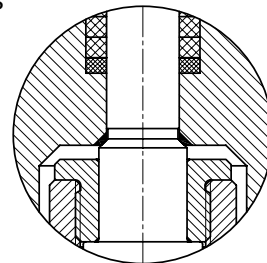
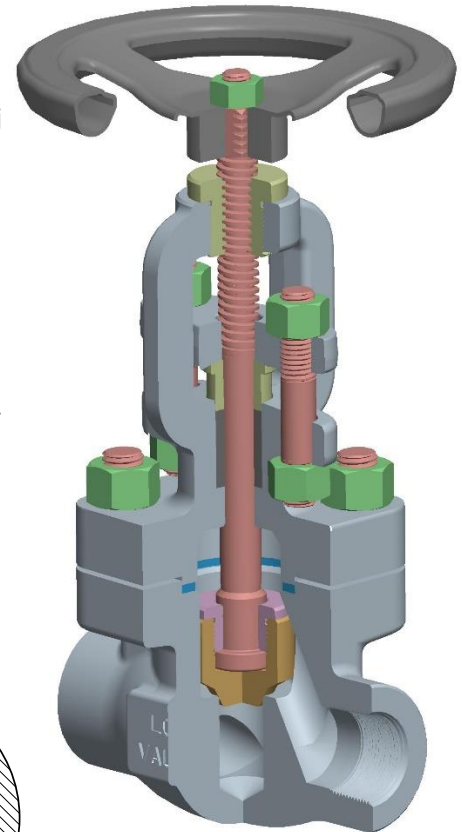


Fő jellemzők:

- ✓ Elzárásra és fojtásos szabályzásra szolgál
- ✓ Kúpos felületen záró szelepfaj
- ✓ Csavarozott fedél
- ✓ Emelkedő orsós kivitel, emelkedő kézi kerékkel
- ✓ Felső zárás biztosítása tömszelence cseréhez

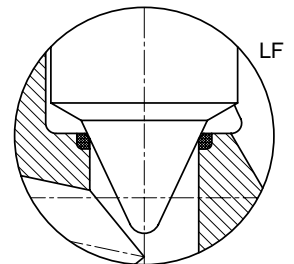
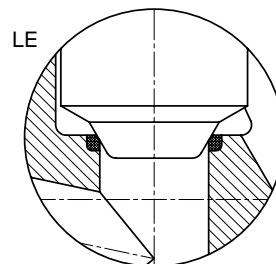
Kiviteli variációk:

- ✓ Karimás, menetes, heg. toldatos, vagy heg. tokos csatlakozás
- ✓ Cserélhető szeleplék
- ✓ Hegesztett fedelű kivitel
- ✓ Elektromotoros működtetés
- ✓ Pneumatikus/hidraulikus működtetés

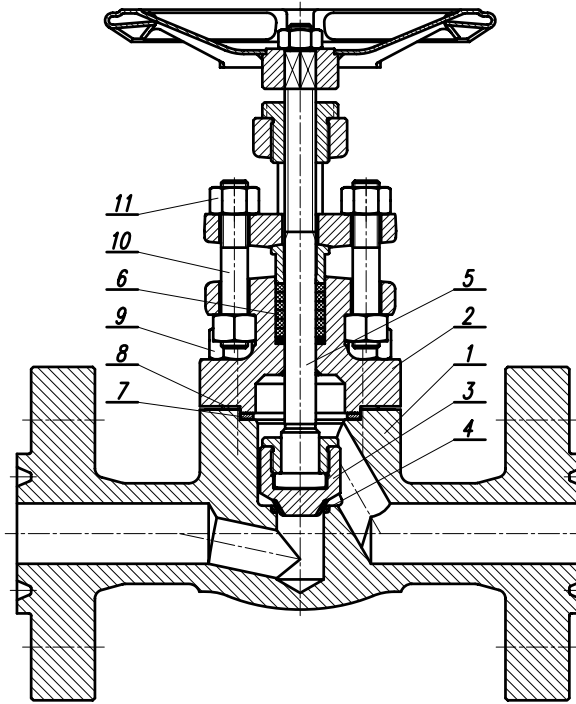


Tervezési szabványok:

- ✓ Konstruksió: API 602 / ISO 15761
- ✓ Beépítési hosszak: ASME B16.10; EN 558
- ✓ Heg. tokos kivitel: ASME B16.11; DIN 3239
- ✓ Heg. toldatos kivitel: ASME B16.25; EN 12627
- ✓ Menetes kivitel: ASME B1.20.1 NPT
- ✓ Karimás kivitel: ASME B16.5; EN 1092-1; GOST 12815; GOST 12821,
- ✓ Nyomáspróba: API 602; EN 12266-1
- ✓ NACE-es kivitel: NACE MR0175 / ISO 15156



Ipari szerelvények fejlesztése és gyártása



№	Megnevezés	Normál kivitel			NACE-s kivitel	Korrózióálló kivitel
		T= -29°C ~ +427°C	T= -46°C ~ +343°C	T= -20°C ~ +550°C	T= -46°C ~ +343°C	T= -60°C ~ +427°C
1	Ház	ASTM A105	ASTM A350 LF2	ASTM A182 F11	ASTM A350 LF2	ASTM A182 F316(L)
2	Fedél	ASTM A105	ASTM A350 LF2	ASTM A182 F11	ASTM A350 LF2	ASTM A182 F316(L)
3	Szelepfaj	ASTM A276 410 (+HF)	ASTM A276 410 (+HF)	ASTM A276 410 (+HF)	ASTM A182 F6NM (+HF)	ASTM A276 316(L) (+HF)
4	Szelepülék	HF ASTM A276 410 (+HF)	HF ASTM A276 410 (+HF)	HF ASTM A276 410 (+HF)	HF ASTM A182 F6NM (+HF)	HF ASTM A276 316(L) (+HF)
5	Orsó	ASTM A276 410	ASTM A276 410	ASTM A276 410	ASTM A182 F6NM	ASTM A182 F51
6	Tömszelence tömítés	PTFE	Grafit	Grafit	Grafit	Grafit
7	Ház-fedél tömítés	Spiral Wound 316L+Grafit	Spiral Wound 316L+Grafit	Spiral Wound 316L+Grafit	ASTM A276 316L	Spiral Wound 316L+Grafit
8; 10	Csavar	ASTM A193 B7	ASTM A320 L7	ASTM A193 B16	ASTM A320 L7M	ASTM A193 B8M Cl.2
9; 11	Csavaranya	ASTM A194 2H	ASTM A194 Gr.4	ASTM A194 8M	ASTM A194 2HM	ASTM A194 8M

HF = Stellit 6 felhegesztés (min. 350 HB)

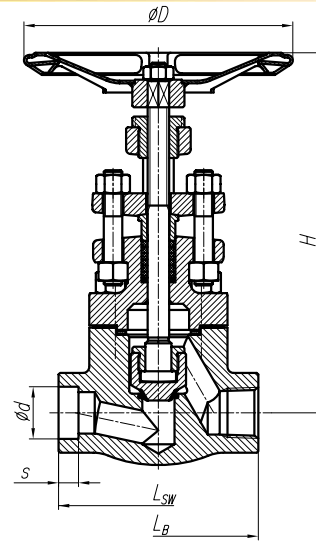
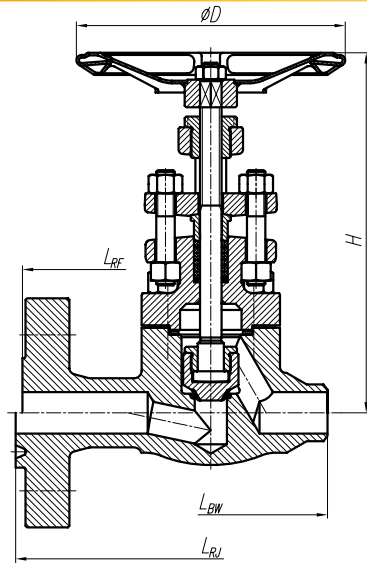
Egyéb közegnek, hőfoknak megfelelő anyagminőség megrendelés szerint.

Választható TRIM anyagkombinációk:

TRIM szám (API 602)	Szelepfaj tömítőfelülete	Szelepülék tömítőfelülete	Orsó anyaga
1	410	410	410
5	Stellit 6	Stellit 6	410
8	410	Stellit 6	410
10	316	316	316
12	316	Stellit 6	316
16	Stellit 6	Stellit 6	316

Mérettáblázat ANSI

LE-LF típusú elzáró és fojtószelep



Class 150

NPS	L _{RF} * (mm)	L _{RJ} * (mm)	L _{BW} (mm)	ØD (mm)	H (mm)	Tömeg ~ (kg)	
						RF/RJ	BW
1/2"	140	----	110	100	195	4	2,5
3/4"	152	----	120	100	218	6,1	4,3
1"	165	178	135	125	230	7	4,8
1 1/4"	178	191	150	125	248	10,5	7,7
1 1/2"	190	203	180	150	265	13,2	9,4
2"	216	232	210	150	275	16	10,3

* Class 300-as beépítési hosszak!

Class 300

NPS	L _{RF} (mm)	L _{RJ} (mm)	L _{BW} (mm)	ØD (mm)	H (mm)	Tömeg ~ (kg)	
						RF/RJ	BW
1/2"	140	151	110	100	195	4,5	2,7
3/4"	152	165	120	125	218	7,3	4,5
1"	165	178	135	125	230	8,5	5,1
1 1/4"	178	191	150	150	248	12,6	8,1
1 1/2"	190	203	180	150	265	15,6	9,8
2"	216	232	210	200	275	19	11,5

Class 600

NPS	L _{RF} (mm)	L _{RJ} (mm)	L _{BW} (mm)	ØD (mm)	H (mm)	Tömeg ~ (kg)	
						RF/RJ	BW
1/2"	165	163	110	100	195	5,2	3,4
3/4"	190	190	120	125	218	8,5	5,3
1"	216	216	135	150	230	10	6,3
1 1/4"	229	229	150	150	248	14,6	9,1
1 1/2"	241	241	180	200	265	18	10,5
2"	292	295	210	250	275	22	12,7

Class 900; Class 1500

NPS	L _{RF} (mm)	L _{RJ} (mm)	L _{BW} (mm)	ØD (mm)	H (mm)	Tömeg ~ (kg)	
						RF/RJ	BW
1/2"	216	216	110	125	205	8,7	4,7
3/4"	229	229	120	150	228	14,2	8,5
1"	254	254	135	175	237	16,8	9
1 1/4"	279	279	150	200	255	24,5	13,4
1 1/2"	305	305	180	250	270	31	18,3
2"	368	371	210	250	285	40,2	20,1

Class 2500

NPS	L _{RF} (mm)	L _{RJ} (mm)	L _{BW} (mm)	ØD (mm)	H (mm)	Tömeg ~ (kg)	
						RF/RJ	BW
1/2"	264	264	150	150	218	10,5	5,6
3/4"	273	273	165	200	274	17,7	9,5
1"	308	308	175	250	308	21	11,2
1 1/4"	349	352	195	250	382	30,6	15,5
1 1/2"	384	387	230	300	427	37,5	21
2"	451	454	265	350	435	51,3	24

Class 800; Class 1500; Class 2500

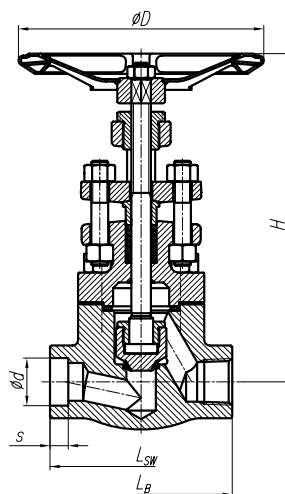
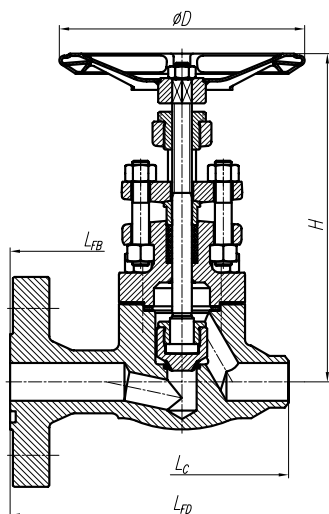
NPS	L _{sw} ; L _s (mm)		ØD (mm)	S _{min} (mm)	ØD (mm)		H (mm)		Tömeg ~ (kg)	
	800; 1500	2500			800; 1500	2500	800; 1500	2500		
3/8"	90	110	17,6	10	100	125	189	208	4,5	5
1/2"	95	120	21,8	10	125	150	205	218	4,7	5,6
3/4"	115	145	27,2	13	150	200	228	274	8,5	9,5
1"	130	165	33,9	13	175	250	237	308	9	11,2
1 1/4"	150	200	42,7	13	200	250	255	382	13,4	15,5
1 1/2"	180	221	48,8	13	250	300	270	427	18,3	21
2"	210	250	61,2	16	250	350	285	435	20,1	24

100000 psi

NPS	L _{BW} (mm)	ØD (mm)	H (mm)	Tömeg ~ (kg)
1/2"	150	150	218	8,3
3/4"	165	200	274	13,7
1"	175	250	308	17,5

Mérettáblázat EN

LE-LF típusú elzáró és fojtószelep



PN 16; PN 25; PN 40

DN	LFB; LFB (mm)	LC (mm)	LSW; LB (mm)	Ød (mm)	Smin (mm)	ØD (mm)	H (mm)	Tömeg ~(kg)		
								FB/FD	C	SW/B
10	140	110	90	17,6	10	100	195	3,8	2,5	2,5
15	140	110	95	21,8	10	100	195	4	2,5	2,5
20	152	120	115	27,2	13	100	218	6,1	4,3	4,3
25	165	135	130	33,9	13	125	230	7	4,8	4,8
32	178	150	150	42,7	13	125	248	10,5	7,7	7,7
40	190	180	210	48,8	13	150	265	13,2	9,4	9,4
50	216	210	210	61,2	16	150	275	16	10,3	10,3

PN 63

DN	LFB; LFB (mm)	LC (mm)	LSW; LB (mm)	Ød (mm)	Smin (mm)	ØD (mm)	H (mm)	Tömeg ~(kg)		
								FB/FD	C	SW/B
10	165	110	90	17,6	10	100	195	4,3	2,7	2,7
15	165	110	95	21,8	10	100	195	4,5	2,7	2,7
20	190	120	115	27,2	13	125	218	7,3	4,5	4,5
25	216	135	130	33,9	13	125	230	8,5	5,1	5,1
32	229	150	150	42,7	13	150	248	12,6	8,1	8,1
40	241	180	210	48,8	13	150	265	15,6	9,8	9,8
50	292	210	210	61,2	16	200	275	19	11,5	11,5

PN 100

DN	LFB; LFB (mm)	LC (mm)	LSW; LB (mm)	Ød (mm)	Smin (mm)	ØD (mm)	H (mm)	Tömeg ~(kg)		
								FB/FD	C	SW/B
10	165	110	90	17,6	10	100	195	5	3,4	3,4
15	165	110	95	21,8	10	100	195	5,2	3,4	3,4
20	190	120	115	27,2	13	125	218	8,5	5,3	5,3
25	216	135	130	33,9	13	150	230	10	6,3	6,3
32	229	150	150	42,7	13	150	248	14,6	9,1	9,1
40	241	180	210	48,8	13	200	265	18	10,5	10,5
50	292	210	210	61,2	16	250	275	22	12,7	12,7

PN 160; PN 250

DN	LFB; LFB (mm)	LC (mm)	LSW; LB (mm)	Ød (mm)	Smin (mm)	ØD (mm)	H (mm)	Tömeg ~(kg)		
								FB/FD	C	SW/B
10	216	110	90	17,6	10	100	189	8,4	4,7	4,7
15	216	110	95	21,8	10	125	205	8,7	4,7	4,7
20	---	120	115	27,2	13	150	228	---	8,5	8,5
25	254	135	130	33,9	13	175	237	16,8	9	9
32	---	150	150	42,7	13	200	255	---	13,4	13,4
40	305	180	210	48,8	13	250	270	31	18,3	18,3
50	368	210	210	61,2	16	250	285	40,2	20,1	20,1

PN 320; PN 400

DN	LFB; LFB (mm)	LC (mm)	LSW; LB (mm)	Ød (mm)	Smin (mm)	ØD (mm)	H (mm)	Tömeg ~(kg)		
								FB/FD	C	SW/B
10	264	150	110	17,6	10	125	208	10,5	5,6	5,6
15	264	150	120	21,8	10	150	218	10,5	5,6	5,6
20	---	165	145	27,2	13	200	274	---	9,5	9,5
25	308	175	165	33,9	13	250	308	21	11,2	11,2
32	---	195	200	42,7	13	250	382	---	15,5	15,5
40	384	230	221	48,8	13	300	427	37,5	21	21
50	451	265	250	61,2	16	350	435	51,3	24	24

PN 700

DN	LC (mm)	Ød (mm)	H (mm)	Tömeg ~(kg)
15	150	150	218	8,3
20	165	200	274	13,7
25	175	250	308	17,5